

2013.08.16

最新イベントレポート

特定非営利活動法人 Life Bridge Japan TEL/FAX: 03-5335-7853

・フットサポートセンター東京
TEL: 0800-100-3410
(フリーコール)

営業日: 月火木金
10:00~19:00

東京都港区三田3-13-16
JR 田町駅より徒歩7分
都営地下浅草線・三田線
三田駅より徒歩10分

*直接お電話する際は、
Life Bridge Japan からの
紹介とお伝え下さい。

フットサポートセンター東京 見学報告



8月8日、JR 田町駅から徒歩7分の三田 43MTビル別館にあるフットサポートセンターを見学、体験させていただきました。このセンターは日本フットケアサービスとカネカメディックスのプロデュースによる株式会社フットサポートジャパンが経営母体です。

歩行、足のゆがみ検査、型どり、インソールによる足のバランス補正などを体験してきました。足にあったインソールをあててみたところ、これほどまでに違うのか！思わず「手持ちの靴を全部捨てたくなった」と口走りました。でも困った、お洒落も楽しみたい。ドレスシューズやヒールも2時間を目安に、普段ばきのヒールは4cm以下をおすすめしますとのアドバイスにホッと安心。

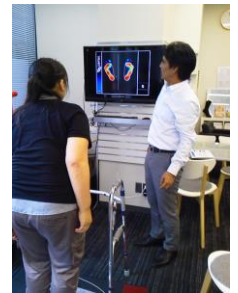
インソールで補正後の筋肉チェックにも驚きました。信じられないくらい歩行が楽になり、歩くだけで足の筋肉が正常に働き自然と筋力がつくことにびっくり！！実は市

会員様から足腰のトラブルで歩行困難に悩んでいるとの声が寄せられ、一昔前の移植者は、ステロイドの副作用から大腿骨頭壊死で人工関節の手術をされた方も多く、また、加齢に伴う足の筋肉の衰えや関節痛などに悩まれている方もおり、生涯自分の足で歩くことを目標にする上での日頃のフットケアの必要性を学ぶことを目的に訪れました。(株)フットサポートジャパンさんの活動は①糖尿病・透析患者さんの創傷発生の予防を目的としたインソールや医科向けの靴などのフットウェア提供②医療従事者のため

販のインソールを愛用していますが、全く別物。効果の程に驚くばかり。

気になるところで、正しい姿勢で歩くためのフットウェアを使用していたら体のゆがみも補正されるのか質問したところ、使用中はYESですが、使用していない時はNOとのこと。インソールやフットウェアは「足のメガネ」。メガネをかけている時は視力が補正されてよく見えますが、メガネを外したら見えないのと良く似ているとのこと。なるほど。なるほど…。健康な人でも歩行時の衝撃は体重の5倍から7倍で、足元が正しく機能していな関節や軟骨組織に負担をかけると

の「フットサポートセミナー」を開催し、フットケアや足病変治療に関する教育支援で、病院、クリニックと連携してフットケアを行っています。義肢装具士さんによる専門の検査、フットウェアを提供してくれ、我々も足裏重力や体の中心重力の測定、筋肉や関節の動きの検査、



疲労、肩こり、膝腰の痛みの原因になるそうです。「健康は足元から」勉強させていただきました。勿論インソールオーダーしてきましたよ。インソールのオーダーは通常\$400ですが、保険適応になりますし、お電話いただければお得な情報お知らせします。

インソールの効果のほどは、ブログでご紹介していきたいと思えます。

信頼できるサポート体制があり、足のトラブルに悩む方にはおすすめです。フットケアの専門医(専門外来)も紹介してくれます。

(文責:窪田)